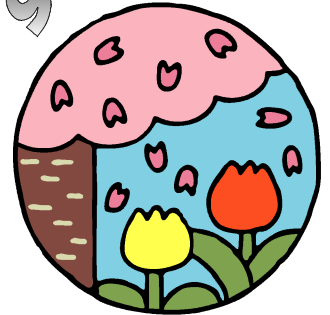


# 豊正だより

第1号

令和6年4月16日発行  
名古屋市立豊正中学校

## ご入学・ご進級おめでとうございます



進級・入学をお祝いするかのよう、満開の桜が咲き誇る春の訪れとともに、新年度が始まりました。

4月8日には、進級した2・3年生とともに始業式を行い、新しい学年に臨む意気込みが伝わってくるほど、生徒の真剣な姿勢が見られました。

4月9日には、真新しい制服姿の156名の1年生が入学しました。代表生徒から「中学校生活を、仲間と協力・努力し合い、実りある、自信と誇りに満ちた3年間にしたい」と誓いの言葉がありました。

全校生徒499名の18学級で、令和6年度がスタートしました。生徒一人一人がその子らしく輝けるよう、一段と成長できるよう、教職員一同頑張っていきたいと思っております。保護者の皆様の温かいご支援・ご協力をお願いいたします。今年度もどうぞよろしくお願い致します。

### 本校職員の異動のお知らせ



新学期になって、たくさんの新しい職員が着任しました。  
また、以下の職員が離任となりました。  
この場で、お知らせさせていただきます。

### 3月末に離任した教職員

T	Y	先生 [退職]
H	T	先生 [牧の池中へ]
K	K	先生 [名古屋市教育委員会へ]
S	S	先生 [上社中へ]
M	Y	先生 [東港中へ]
I	M	先生 [天神山中へ]
H	Y	先生 [退職]
S	F	さん [米野小へ]
M	T	さん [退職]

今まで本当に  
ありがとうございました!

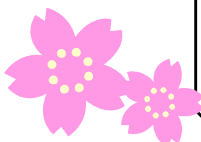
### 4月に着任した教職員

M	H	先生 [数学]
O	Y	先生 [特別支援]
I	M	先生 [保健体育]
K	K	先生 [社会]
H	A	先生 [英語]
F	R	先生 [理科]
H	Y	先生 [理科]
S	T	先生 [社会]
H	T	先生 [初任研担当]
O	A	さん [業務員]
A	C	さん [支援員]



週に1回程度、来校します。  
学校司書：TTさん  
ICT支援員：THさん

よろしくお願ひします



## 生徒の登校時間について

生徒の登校時刻は午前8時以降とします。8時20分までには教室で着席ができるよう登校しましょう。8時に開門しますので、早く登校しないようにしましょう。なお、部活動の朝練習やその他の学校・学年・学級の活動等で8時前に登校する必要がある場合は、担当の先生が指定した時間に門を開けておきます。

## 通用門について

生徒の登校・下校のときは、東門・西門が開いています。

本校では、学校の安全管理対策として、登校・下校時以外は原則、門を閉めています。東門の右側の通用門（小さな門扉）が電子錠になっています。安全管理を徹底するために、来校者をカメラ付きインターホンで確認した上で、職員室からロックを解除します。保護者の皆様におかれましても、来校された折には、インターホンを通してお子様のクラス、保護者様のお名前をお知らせください。ご面倒をおかけしますが、ご協力をお願いいたします。

遅刻した生徒も、このインターホンで学年・組・名前を名乗り、登校します。

## お知らせ…

### 欠席や遅刻の連絡・保護者の会合の出欠票・写真販売など オンライン化を進めています。

欠席や遅刻の連絡は、生徒手帳のP19に掲載のQRコードから入力して、8時20分までにお知らせください。それ以降の時間や、直接連絡したい場合は、学校へ電話をしてください。（豊正中学校：052-412-3176）

保護者の皆様に、学校での会や行事に参加していただくにあたり、事前に出欠席の予定を集約することがあります。その際は、オンラインで回答する方式をとっています。会の案内や、生徒手帳のP20に掲載のQRコードから、回答をお願いします。

特に、個別懇談会は、多くの家庭と兄弟姉妹関係を考慮して、日時の調整を行いますので、オンラインでの回答がない場合、こちらで日時を決定します。ご協力よろしく申し上げます。また、スクールランチの予約が、今年度2学期より、インターネットを活用した方法になります。代金の支払いについては、学校に現金を持参しない方法に変更されます。詳しくは、後日、お知らせします。

学級写真や各種行事の写真は、写真屋のWeb上での販売となります。行事等が終了した後、写真屋の作成したプリントを配布しますので、期日までに注文をしてください。写真は、学校で渡します。

このような学校だよりを発行し、学校全体に関わることについてお伝えしていきたいと考えています。お読みいただき、きたんのないご意見やご感想をお寄せいただけたら幸いです。

